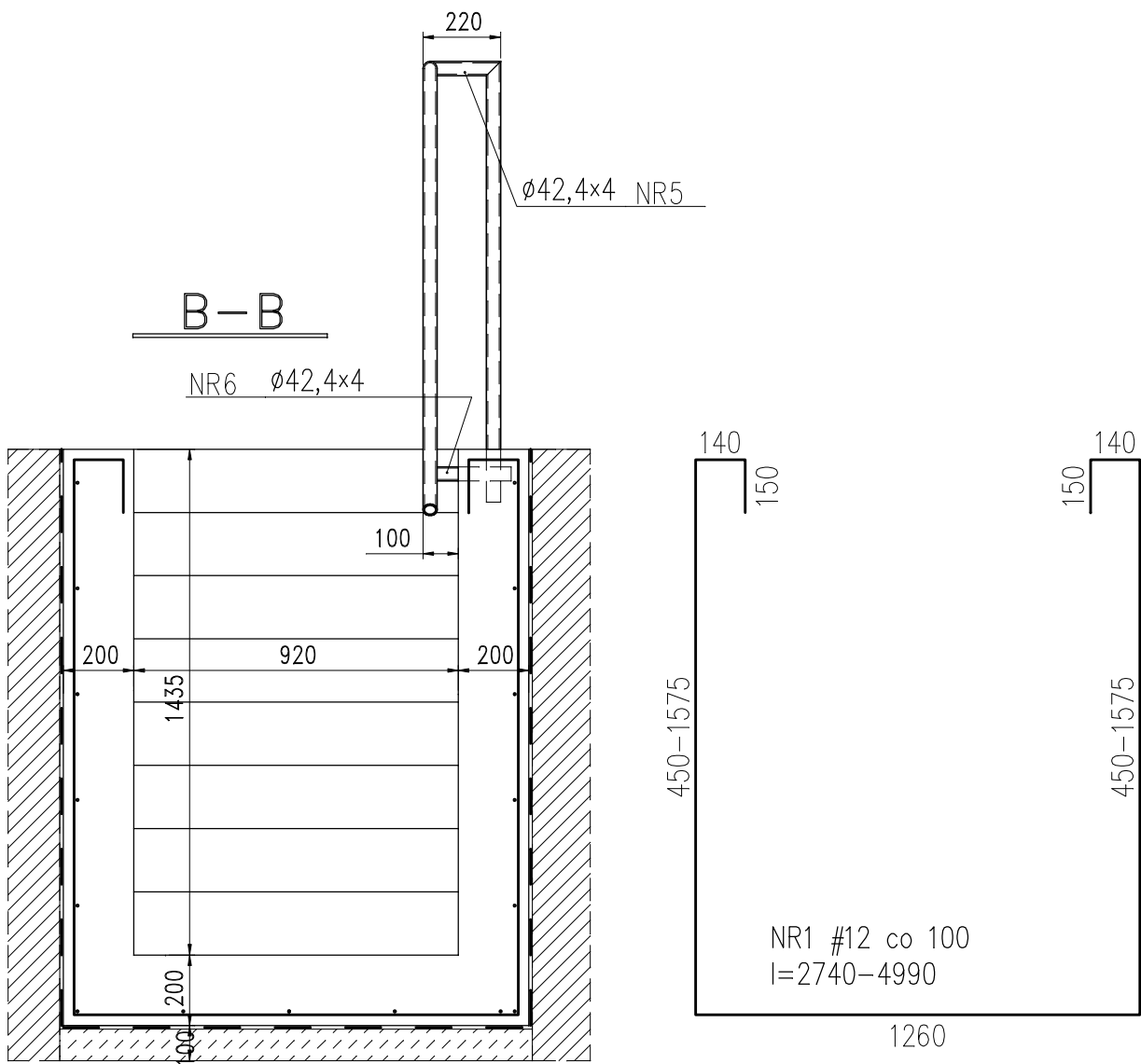
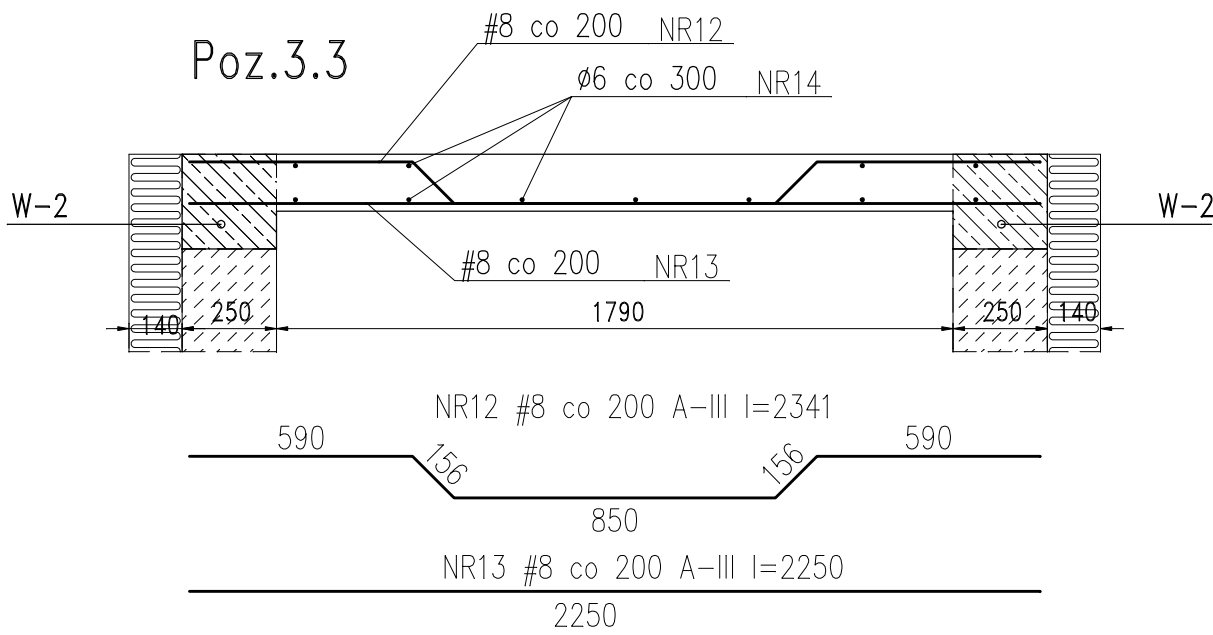


Poz.1.1



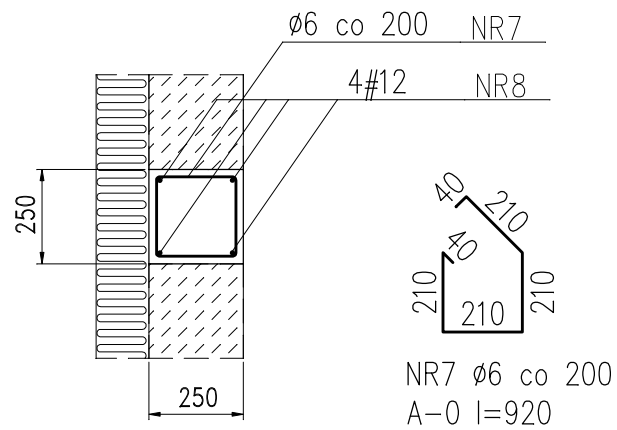
B-B



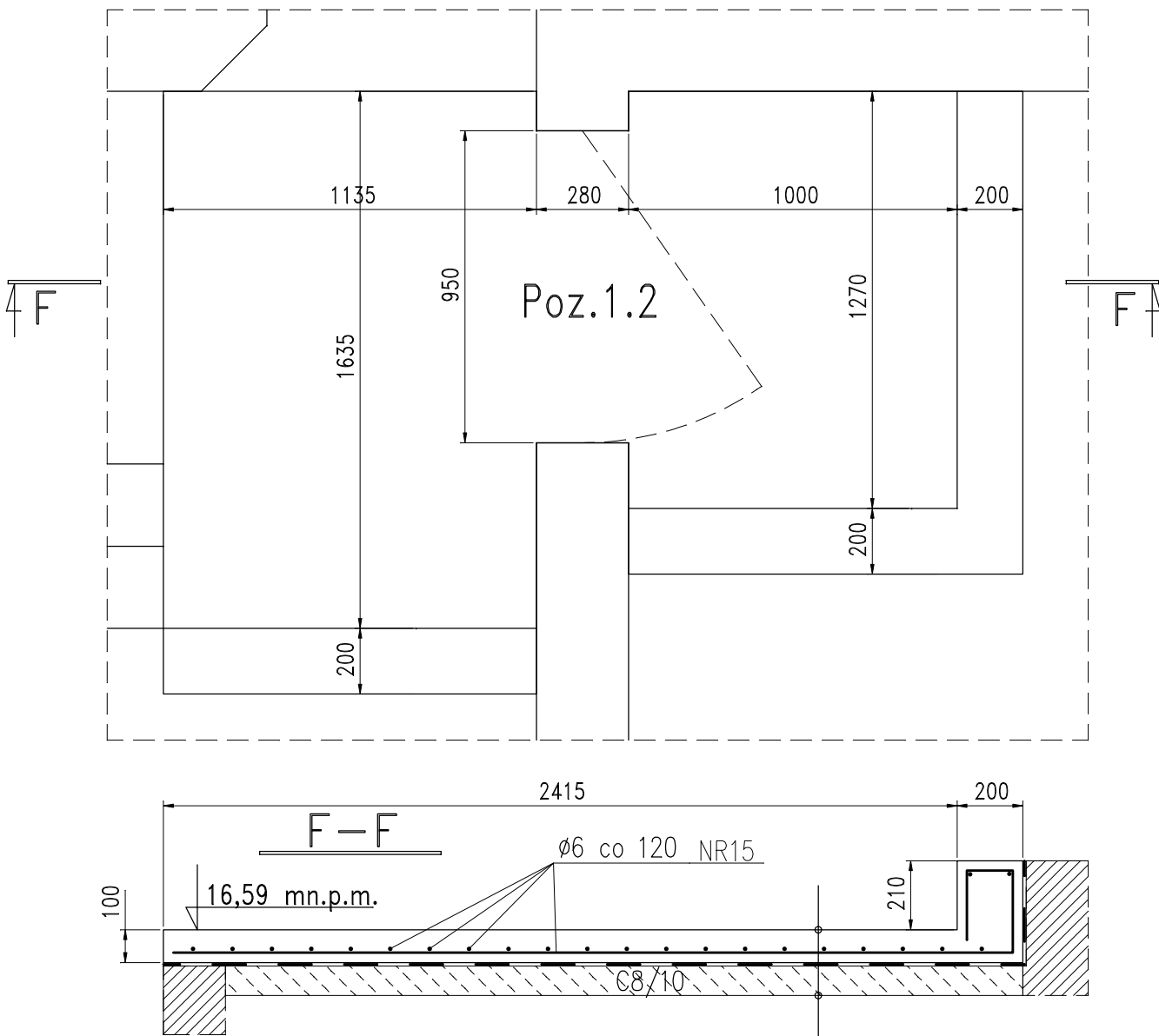
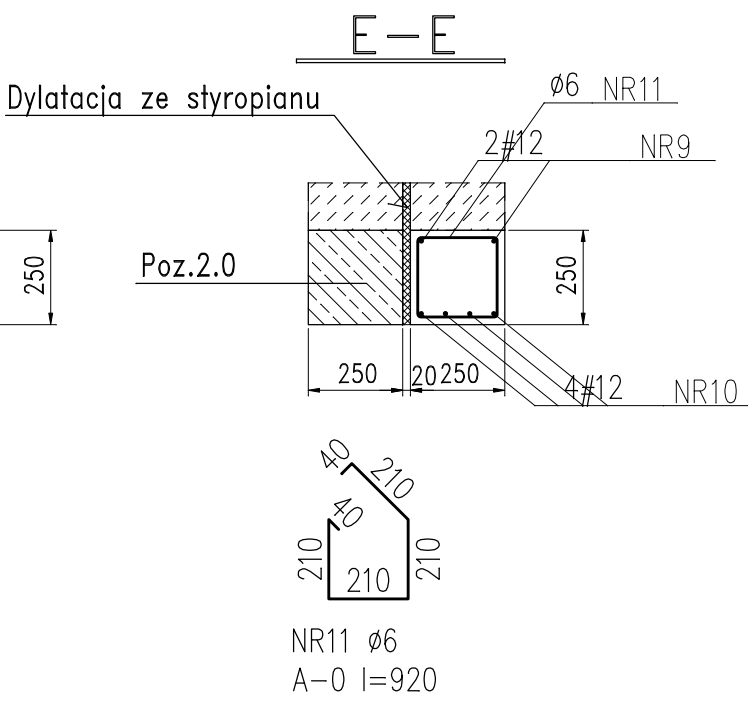
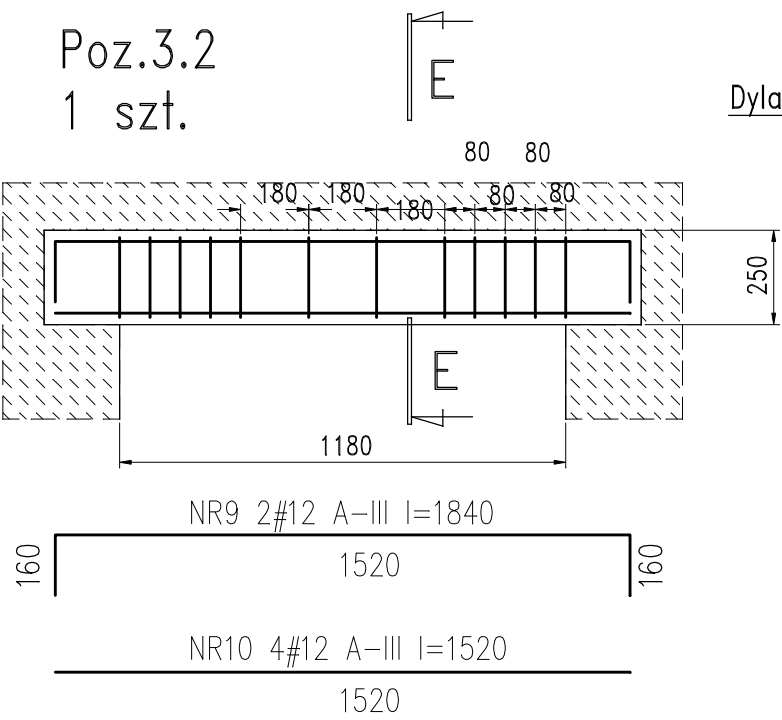
Poz.3.3

ZESTAWIENIE STALI DLA ELEMENTÓW MONOLITYCZNYCH								
NR	ELEMENT	PROFIL	L [mm]	ILOŚĆ SZTUK W ELEM.	ILOŚĆ ELEMEN TÓW LUB mb	CIEŻAR JEDNOS TKOWY [kg]	CIEŻAR RAZEM [kg]	STAL
SCHODY POZ.1.1								
NR1	pręt zbrojenia	#12	3900	30	1	0,888	103,90	34GS
NR2	pręt zbrojenia	ø6	3000	15	1	0,222	9,99	St0S
NR3	pochwyt	ø42,4X4	2500	1	1	3,790	9,48	St3S
NR4	słupek	ø42,4X4	1220	1	1	3,790	4,62	St3S
NR5	wspornik	ø42,4X4	200	1	1	3,790	0,76	St3S
NR6	wspornik	ø42,4X4	200	1	1	3,790	0,76	St3S
WIENIEC W-2								
NR7	pręt zbrojenia	ø6	920	5	7,2	0,222	7,40	St0S
NR8	pręt zbrojenia	#12	1000	4	7,2	0,888	25,73	34GS
NADPROŻE POZ.3.2								
NR9	pręt zbrojenia	#12	1840	2	1	0,888	3,27	34GS
NR10	pręt zbrojenia	#12	1520	4	1	0,888	5,40	34GS
NR11	pręt zbrojenia	ø6	920	12	1	0,222	2,45	St0S
PŁYTA POZ.3.3								
NR12	pręt zbrojenia	#8	2341	11	1	0,395	10,17	34GS
NR13	pręt zbrojenia	#8	2250	11	1	0,395	9,78	34GS
NR14	pręt zbrojenia	ø6	920	11	2,3	0,222	5,17	St0S
POSADZKA POZ.1.2								
NR15	pręt zbrojenia	ø6	1000	1	110	0,222	24,42	St0S
POSADZKA POZ.1.3								
NR16	pręt zbrojenia	ø6	1000	1	125	0,222	27,75	St0S
RAZEM [kg]							251,04	

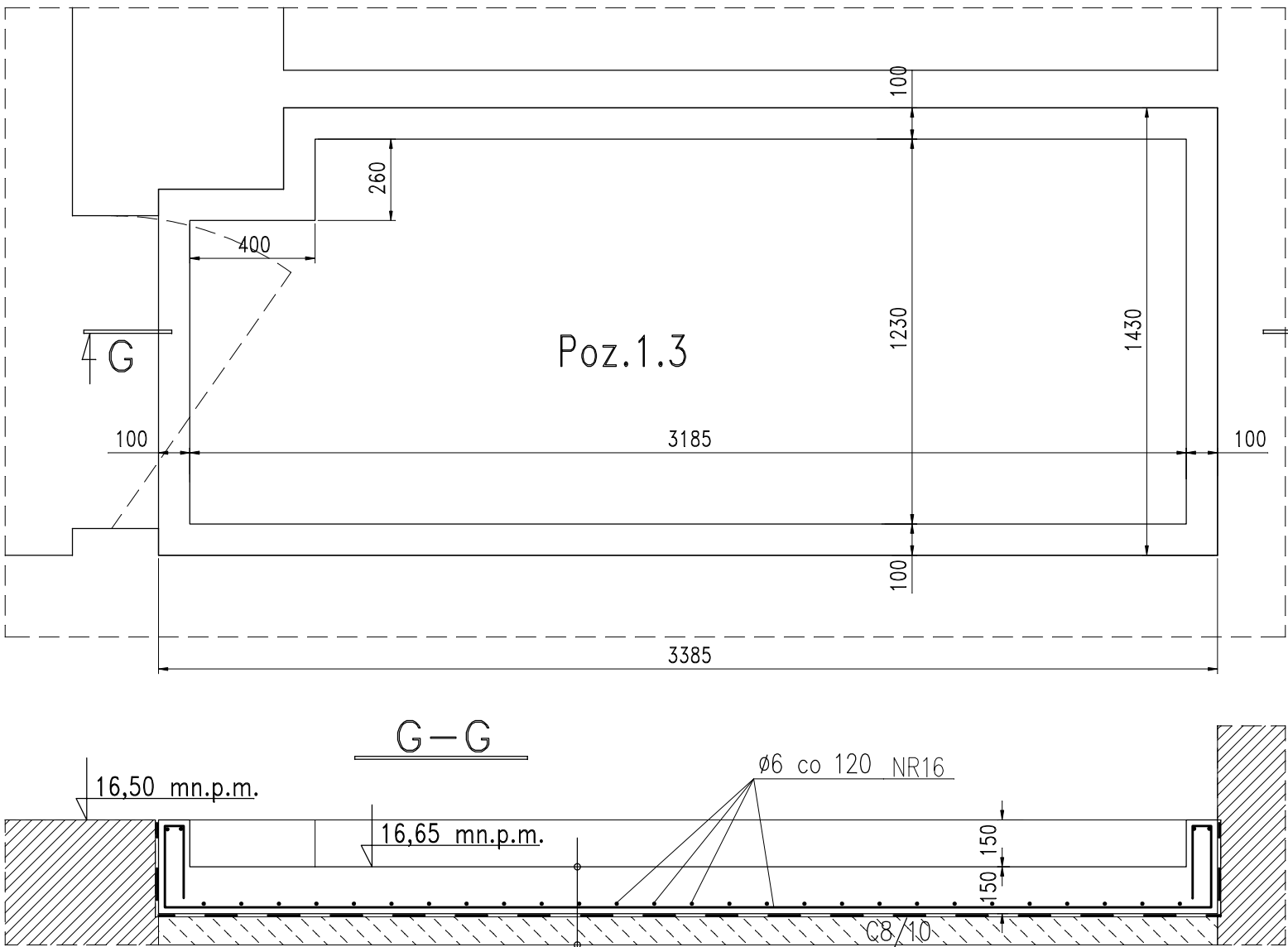
Wieniec W-2  
7 mb



Poz.3.2  
1 szt.



Poz.1.2



Poz.1.3

ELEMENTY MONOLITYCZNE  
1:20  
BETON C16/20  
STAL A-0 St0S  
A-I St3S  
A-III 34GS

- Gres antypoślizgowy
- Płyta żelbet. gr. 10 cm
- Papa termozgrzewalna
- Chudy beton C8/10 gr. 10 cm

- Posadzka wykonana wg dyspozycji
- dostawcy dźwigu osobowego
- Płyta żelbet. gr. 15 cm
- Papa termozgrzewalna
- Chudy beton C8/10 gr. 10 cm

ELPROJEKT				
Przedsiębiorstwo "ELPROJEKT" Sp z o.o W ELBLĄGU				
82-300 Elbląg, ul. Junaków 3, tel/fax. 0-55 23-555-02				
Inwestor:	Dom Pomocy Społecznej ul. Pułaskiego 1c, 82-300 Elbląg			
Zadanie inwestycyjne:	Dobudowa szybu windowego wraz z rozwiązaniem komunikacyjnym do bud. Środowiskowego Domu Samopomocy Filia nr1 przy ul. Podgórznej w Elblągu			
Nazwa rysunku:	ELEMENTY MONOLITYCZNE			
Skala:	Data:	Stadium:	Bransza:	Nr rysunku:
1:20	08.2012	PB	Konstrukcja	25
Zespół autorski:			Podpis:	
inż. S. Kołodziejek			1115/EL/87	
tech. G. Lubacha				
Zespół sprawdzający:				
mgr inż. E. Szczerba			153/01/0L	